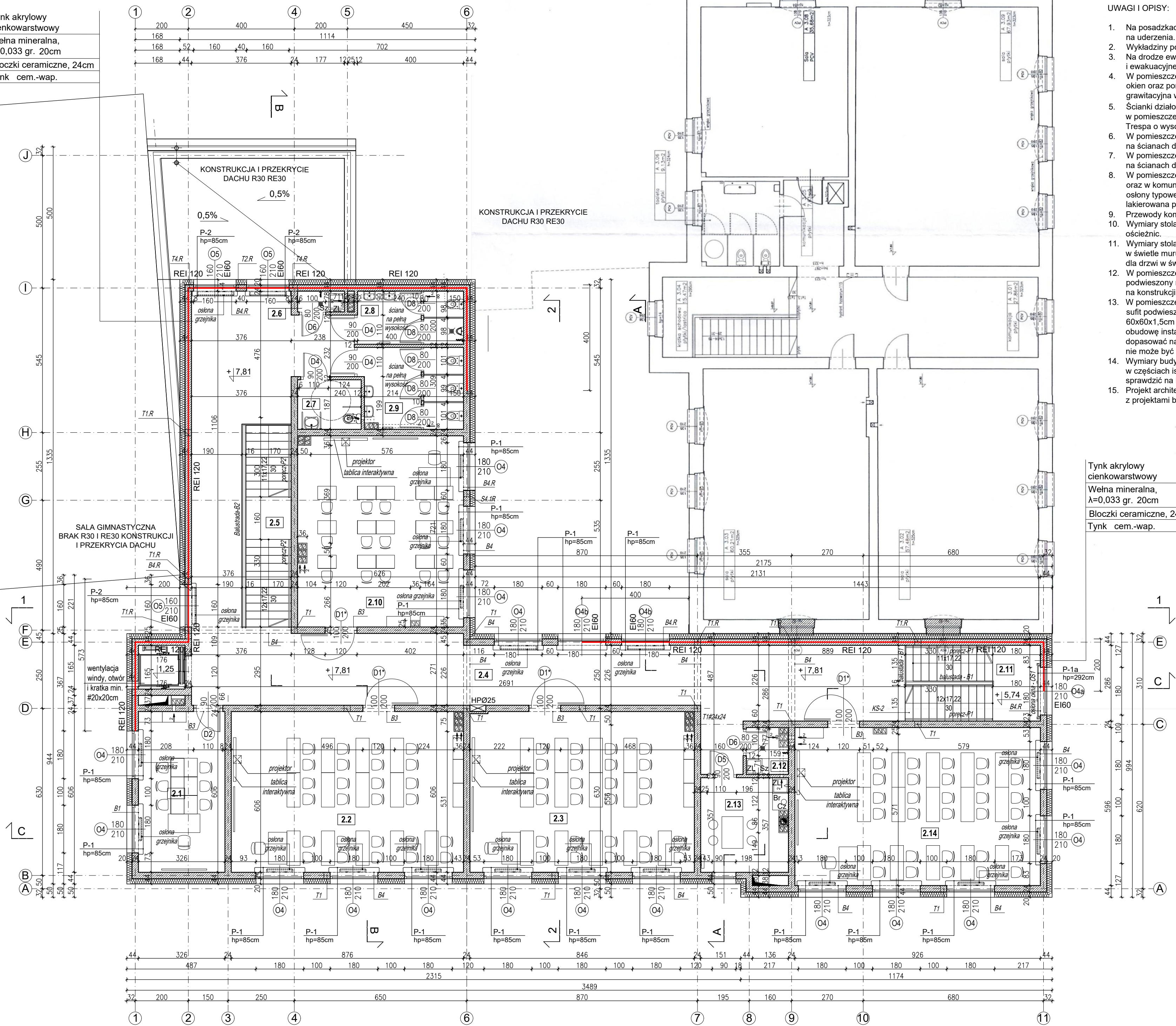


Tynk akrylowy
cienkowarstwowy
Wełna mineralna,
λ=0,033 gr. 20cm
Błoczki ceramiczne, 24cm
Tynk cem.-wap.



UWAGI I OPISY:

- Na posadzkach płytki antypoślizgowe, odporne na uderzenia.
- Wykładziny podłogowe zmywalne, antystatyczne.
- Na drodze ewakuacyjnej oświetlenie awaryjne i ewakuacyjne.
- W pomieszczeniach gospodarczych nie posiadających okien oraz pomieszczeniach sanitarnych wentylacja grawitacyjna wzmocniona mechanicznie.
- Ścianki działowe pomiędzy kabinami w pomieszczeniach sanitarnych nr 2.8, 2.9 z płyty typu Trespa o wysokości 210cm wg rozwiązań typowych.
- W pomieszczeniach sanitarnych płytki ceramiczne na ścianach do wysokości min. 210cm (nadproże).
- W pomieszczeniach gospodarczych płytki ceramiczne na ścianach do wysokości min. 210cm (nadproże).
- W pomieszczeniach przeznaczonych na pobyt dzieci oraz w komunikacji zastosować osłony na grzejniki - osłony typowe, wszystkie kandy zaokrąglone, lakierowana płyta trudnozapalna MDF 16mm-18mm.
- Przewody kominowe prefabrykowane.
- Wymiary stolarki wewnętrznej podano w świetle ościeżnic.
- Wymiary stolarki zewnętrznej podano dla okien w świetle muru (otwór w ścianie w stanie surowym), dla drzwi w świetle ościeżnic.
- W pomieszczeniach 2.4 (komunikacja) sufit podwieszony modułowy, kasetonowy 60x60x1,5cm na konstrukcji metalowej (wg odrębnych rysunków).
- W pomieszczeniach sanitarnych nr 2.7, 2.8, 2.9, sufit podwieszony modułowy, kasetonowy 60x60x1,5cm na konstrukcji metalowej, stanowiący obudowę instalacji. W razie potrzeby wysokość sufitu dopasować na budowie (wysokość pomieszczenia nie może być mniejsza niż 250cm).
- Wymiary budynku oraz poziom posadowienia w częściach istniejących i przebudowywanych sprawdzić na budowie i skorygować z projektem.
- Projekt architektoniczny rozpatrywać wyłącznie z projektami branżowymi.

Tynk akrylowy
cienkowarstwowy
Wełna mineralna,
λ=0,033 gr. 20cm
Błoczki ceramiczne, 24cm
Tynk cem.-wap.

ZESTAWIENIE POMIESZCZEŃ, POWIERZCHNI I POSADZEK			
NUMER POM.	RODZAJ POMIESZCZENIA	RODZAJ POSADZKI	POW. m ² UŻYTKOWA
2.1	SALA NAUCZANIA INDYWIDUALNEGO	PVC	19,75
2.2	SALA DYDAKTYCZNA	PVC	52,80
2.3	SALA DYDAKTYCZNA	PVC	51,00
2.4	KOMUNIKACJA	PVC	112,00
2.5	KLATKA SCHODOWA	GRES	13,40
2.6	POM. GOSPODARCZE	GRES	1,38
2.7	WC OS. NIEPEŁNOSP.	GRES	4,40
2.8	WC (CHŁOPCY)	GRES	8,00
2.9	WC (DZIEWCZĘTA)	GRES	11,75
2.10	SALA DYDAKTYCZNA	PVC	45,00
2.11	KLATKA SCHODOWA	GRES	14,55
2.12	POM. GOSPODARCZE	GRES	2,50
2.13	POKÓJ SOCJAL. BIUROWY	PVC	11,50
2.14	SALA DYDAKTYCZNA	PVC	55,00
RAZEM:			403,00 m ²

OPIS WYPOSAŻENIA POMIESZCZEŃ ZAPLECZA:

POMIESZCZ. GOSPODARCZE (pom. 2.6):

ZL - zlewozmywak
Sz - szafka pod zlewozmywakiem.

POMIESZCZ. GOSPODARCZE (pom. 2.12):

ZL - zlewozmywak
Sz - szafka pod blatem na środki czystości.

POKÓJ SOCJALNO-BIUROWY (pom. 2.13):

ZL - zlewozmywak
Br - blat roboczy
Cz - czajnik

ZESTAWIENIE PARAPETÓW:

Materiał - konglomerat marmurowy gr.3cm, kolor piaskowy.

PARTER - KODYGNACJA W POZ. +7.81:

P-1 190x35cm - 19szt.
P-1a 190x25cm - 1szt.
P-2 170x35cm - 3szt.

OZNACZENIA:

- Ściany istniejące.
- Przekucia i rozbiórki ścian.
- Ściany i elementy konstrukcyjne projektowane.
- Inne elementy istniejące przeznaczone do demontażu.
- Ściany oddzielenia przeciwpożarowego.

Temat:
**ROZBUDOWA BUDYNKU SZKOŁY PODSTAWOWEJ
NA DZ. NR 2335/3, 2335/4, 2335/5
W MIEJSCOWOŚCI NIEPOŁOMICIE, GMINA NIEPOŁOMICE.**

Inwestor: Gmina Niepołomice
32-005 Niepołomice, Plac Zwycięstwa 13

Branża: Architektura
Stadium: P.T.

Nazwa rysunku: RZUT II PIĘTRA
Data: czerwiec 2025

Projektował: mgr inż. arch. Antoni Pilch
upr. bud. nr 401/88
Skala: 1:100

Sprawdził: mgr inż. arch. Marta Momot
upr. nr MPOIA 059/2007
Nr ark. 0.4

ARCUS-ART ARCHYTEKTONICZNE BIURO PROJEKTÓW
31 - 542 Kraków, ul. Mogińska 23, e-mail: arcusart@o2.pl